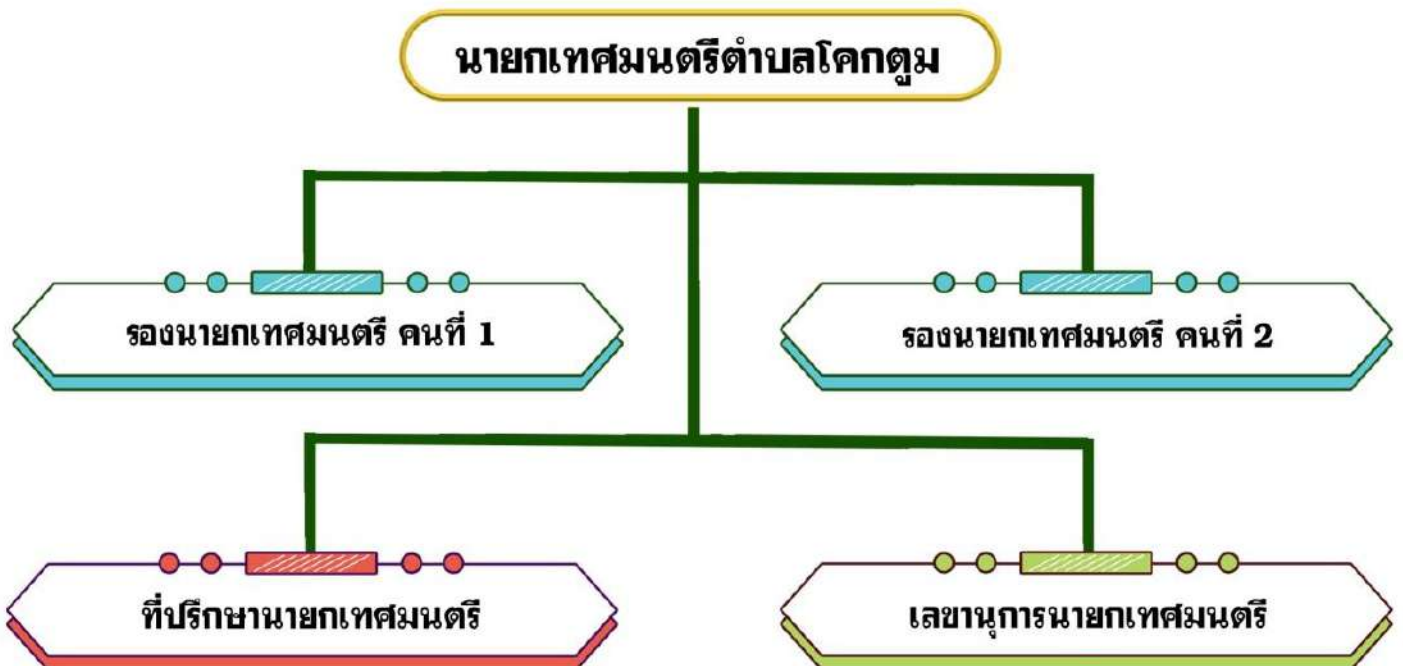
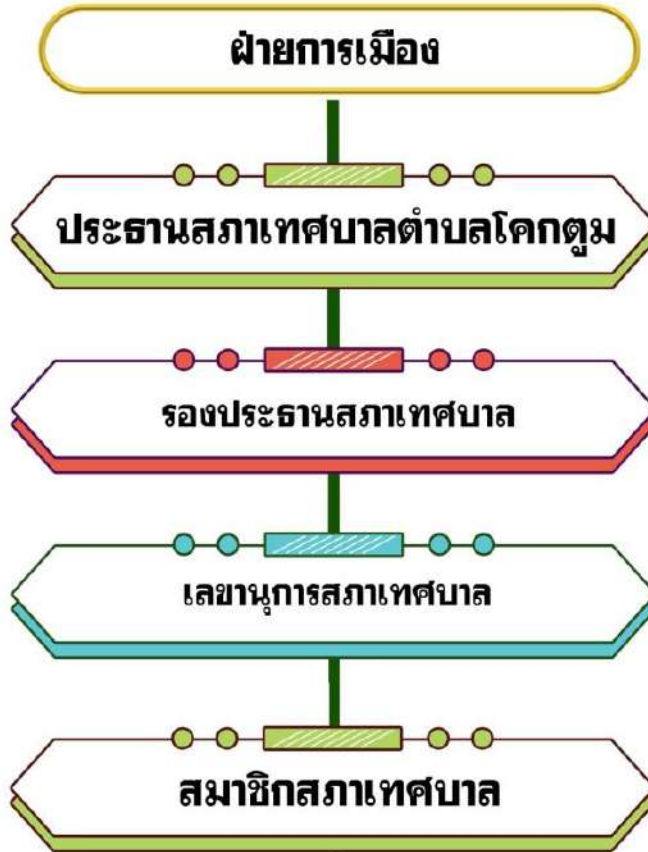
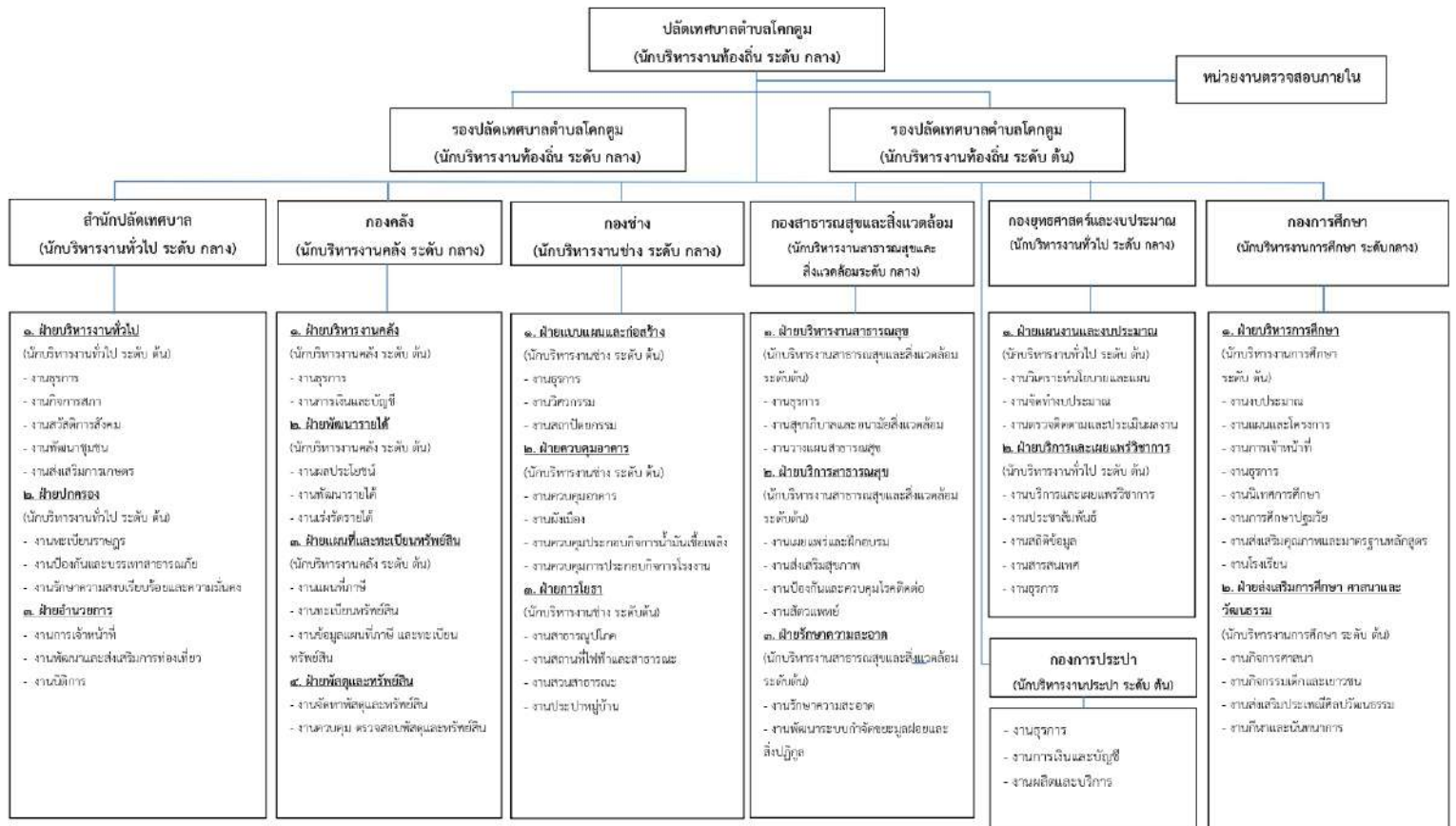




แผนผังโครงสร้างองค์กร เทศบาลตำบลโคกตูม



โครงสร้างส่วนราชการเทศบาลตำบลโคกคูม



ปลัดเทศบาลตำบลโคกคูม
(นักบริหารงานท้องถิ่น ระดับ กลาง)

หน่วยงานตรวจสอบภายใน

รองปลัดเทศบาลตำบลโคกคูม
(นักบริหารงานท้องถิ่น ระดับ กลาง)

รองปลัดเทศบาลตำบลโคกคูม
(นักบริหารงานท้องถิ่น ระดับ ต้น)

สำนักปลัดเทศบาล
(นักบริหารงานทั่วไป ระดับ กลาง)

- ๑. ฝ่ายบริหารงานทั่วไป (นักบริหารงานทั่วไป ระดับ ต้น)
 - งานสุญจนากร
 - งานกิจการสภา
 - งานสวัสดิการสังคม
 - งานพัฒนาชุมชน
 - งานส่งเสริมภาคเกษตร
- ๒. ฝ่ายปกครอง (นักบริหารงานทั่วไป ระดับ ต้น)
 - งานทะเบียนราษฎร
 - งานป้องกันและบรรเทาสาธารณภัย
 - งานรักษาความสงบเรียบร้อยและความมั่นคง
- ๓. ฝ่ายอำนวยความสะดวก (นักบริหารงานทั่วไป ระดับ ต้น)
 - งานการเจ้าหน้าที่
 - งานพัฒนาและส่งเสริมการท่องเที่ยว
 - งานนิการ

กองคลัง
(นักบริหารงานคลัง ระดับ กลาง)

- ๑. ฝ่ายบริหารงานคลัง (นักบริหารงานคลัง ระดับ ต้น)
 - งานสุญจนากร
 - งานการเงินและบัญชี
- ๒. ฝ่ายพัฒนารายได้ (นักบริหารงานคลัง ระดับ ต้น)
 - งานชลประทาน
 - งานพัฒนารายได้
 - งานจัดหารายได้
- ๓. ฝ่ายแผนที่และทะเบียนทรัพย์สิน (นักบริหารงานคลัง ระดับ ต้น)
 - งานแผนที่ภาษี
 - งานทะเบียนทรัพย์สิน
 - งานข้อมูลแผนที่ภาษีและทะเบียนทรัพย์สิน
- ๔. ฝ่ายที่ดินและทรัพย์สิน (นักบริหารงานคลัง ระดับ ต้น)
 - งานจัดหาที่ดินและทรัพย์สิน
 - งานควบคุม ตรวจสอบที่ดินและทรัพย์สิน

กองช่าง
(นักบริหารงานช่าง ระดับ กลาง)

- ๑. ฝ่ายแผนและก่อสร้าง (นักบริหารงานช่าง ระดับ ต้น)
 - งานสุญจนากร
 - งานสถาปัตยกรรม
- ๒. ฝ่ายควบคุมอาคาร (นักบริหารงานช่าง ระดับ ต้น)
 - งานควบคุมอาคาร
 - งานผังเมือง
 - งานควบคุมประกอบกิจการน้ำมันเชื้อเพลิง
 - งานควบคุมการประกอบกิจการโรงงาน
- ๓. ฝ่ายกาจัดขยะ (นักบริหารงานช่าง ระดับ ต้น)
 - งานสาธารณสุข
 - งานสถานีไฟฟ้าและสาธารณะ
 - งานสวนสาธารณะ
 - งานประปาหมู่บ้าน

กองสาธารณสุขและสิ่งแวดล้อม
(นักบริหารงานสาธารณสุขและสิ่งแวดล้อมระดับ กลาง)

- ๑. ฝ่ายบริหารงานสาธารณสุข (นักบริหารงานสาธารณสุขและสิ่งแวดล้อมระดับ ต้น)
 - งานสุญจนากร
 - งานสุขาภิบาลและอนามัยสิ่งแวดล้อม
 - งานวางแผนสาธารณสุข
- ๒. ฝ่ายบริการสาธารณสุข (นักบริหารงานสาธารณสุขและสิ่งแวดล้อมระดับ ต้น)
 - งานส่งเสริมสุขภาพ
 - งานป้องกันและควบคุมโรคติดต่อ
 - งานฉีดวัคซีน
 - งานส่งเสริมสุขภาพ
 - งานป้องกันและควบคุมโรคติดต่อ
 - งานฉีดวัคซีน
- ๓. ฝ่ายรักษาความสะอาด (นักบริหารงานสาธารณสุขและสิ่งแวดล้อมระดับ ต้น)
 - งานรักษาความสะอาด
 - งานพัฒนาระบบกำจัดขยะมูลฝอยและสิ่งปฏิกูล

กองยุทธศาสตร์และงบประมาณ
(นักบริหารงานทั่วไป ระดับ กลาง)

- ๑. ฝ่ายแผนงานและงบประมาณ (นักบริหารงานทั่วไป ระดับ ต้น)
 - งานวิเคราะห์นโยบายและแผน
 - งานจัดทำงบประมาณ
 - งานตรวจติดตามและประเมินผลงาน
- ๒. ฝ่ายบริการและเผยแพร่วิชาการ (นักบริหารงานทั่วไป ระดับ ต้น)
 - งานบริการและเผยแพร่วิชาการ
 - งานประชาสัมพันธ์
 - งานสถิติข้อมูล
 - งานสารสนเทศ
 - งานสุญจนากร

กองการศึกษา
(นักบริหารงานการศึกษา ระดับ กลาง)

- ๑. ฝ่ายบริหารการศึกษา (นักบริหารงานการศึกษา ระดับ ต้น)
 - งานงบประมาณ
 - งานแผนและโครงการ
 - งานกาเจ้าหน้าที่
 - งานสุญจนากร
 - งานนิเทศการศึกษา
 - งานการศึกษาปฐมวัย
 - งานส่งเสริมคุณภาพและมาตรฐานหลักสูตร
 - งานโรงเรียน
- ๒. ฝ่ายส่งเสริมการศึกษา ศาสนาและวัฒนธรรม (นักบริหารงานการศึกษา ระดับ ต้น)
 - งานกิจการศาสนา
 - งานกิจกรรมเด็กและเยาวชน
 - งานส่งเสริมประเพณีศิลปวัฒนธรรม
 - งานนิเทศและนิเทศนากร

กองการประปา
(นักบริหารงานประปา ระดับ ต้น)

- งานสุญจนากร
- งานการเงินและบัญชี
- งานผลิตและบิการ